

# BAMBUS

EIN ROHSTOFF MIT ZUKUNFT



**TOMS WOOD**



# BAMBUS

EIN ROHSTOFF MIT ZUKUNFT



# BAMBUS

## EIN ROHSTOFF MIT ZUKUNFT

---

Bambus ist ein **sehr schnell nachwachsender Rohstoff**, welcher sich nicht nur selbst regeneriert, sondern auch in wenigen Wochen voll ausgewachsen ist und nach circa 5 -6 Jahren Reife erntebereit ist.

Im Vergleich dazu: Heimische Bäume benötigen je nach Baumart 60 Jahre und mehr bis sie ihre vollständige Größe erreicht haben. Die Bambuspflanze begünstigt durch ihre hohe Produktion an Biomasse darüber hinaus die Bindung von Kohlenstoff aus der Atmosphäre und ist somit während der gesamten Weiterverarbeitung **CO2-neutral**. Außerdem hinterlässt die Ernte von Bambusstämmen keinerlei Bodenbeeinträchtigungen und ist durch die vielseitigen Einsatz-möglichkeiten **sehr ökonomisch**.

Bambus gilt in Asien als Symbol für Gesundheit, Glück und Erfolg.

Die Betrachtung als Glückssymbol ist in etwa 4000 Jahre alt. Es ist damit einer der ältesten Glücksbringer überhaupt.



Das Zeichen für  
verantwortungsvolle  
Waldwirtschaft



# ALLE VORTEILE

## AUF EINEN BLICK

---

- Umweltschonend, da CO<sup>2</sup> -neutral
- Bambus ist eine ertragsstarke, erneuerbare Ressource
- Sehr hohe Dichte, Stärke und Härte, im Vergleich zu europäischen Harthölzern
- Bambus ist die am schnellsten wachsende Pflanze der Welt und kann auf 80 % der Erdoberfläche wachsen
- Bambus benötigt keine Dünger, Pestizide oder Herbizide
- Keine illegale oder völlige Abholzung
- Absorbiert Treibhausgase

Nachhaltig produziert.  
Vielseitig einsetzbar.

Bambus lässt sich schnell und nachhaltig produzieren und bietet viele Vorteile gegenüber anderen Werkstoffen.













# BAMBUS IM INNENRAUM

VIELSEITIG EINSETZBAR

---

Bambus hat hervorragende Eigenschaften aufgrund seiner extremen Oberflächendichte für den Einsatz bei allen Nutzflächen wie Fußboden, Tisch-oder Arbeitsplatten sowie Treppenstufen. Die feine und edle Struktur erzeugt ein warme und moderne Wohlfühlatmosphäre. Bambus kann aufgrund seines hellen Farbtons sowohl im Decken- und Wandbereich eingesetzt werden. Bambus ist ein ästhetisches Material das zeitlos und robust den Innenbereich gestaltet.





# BAMBUS- TERASSENDIELE

DAUERHAFT. ÖKOLOGISCH. MASSIV.

- ökologisch und ökonomisch nachhaltig
- sehr lange Haltbarkeit dank massiver Bambuslamelle
- tiefenimprägniert  
(Klasse 4 | Wachsbehandlung gegen Pilz und Schimmelbefall)
- mit einem gewölbten Profil noch bessere Haptik und Optik
- kein stehendes Wasser auf den Dielen!
- Janka Härtegrad | 1380
- Dauerhaftigkeitsklasse | 1-2



Hotel in Koh Chang, Thailand



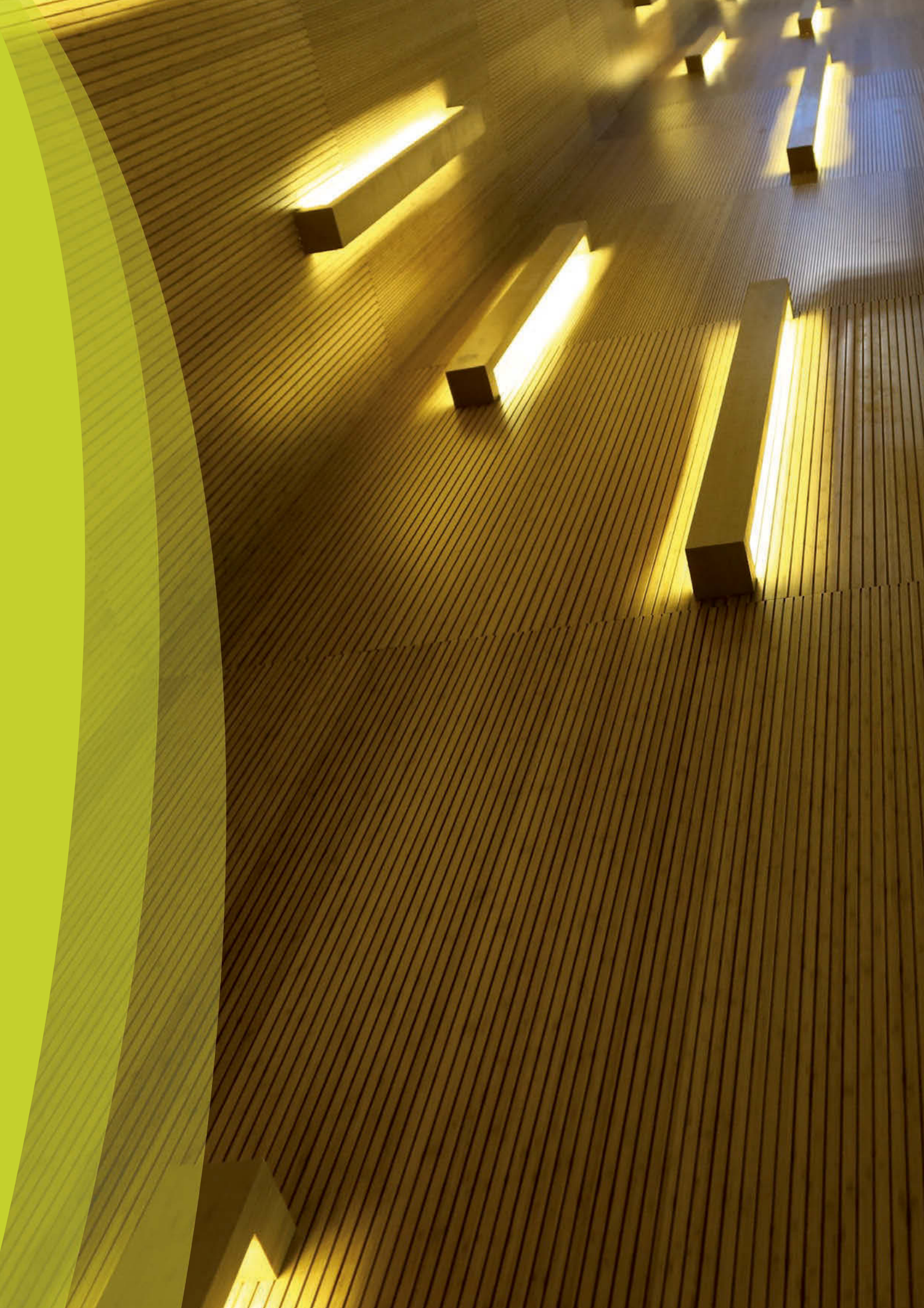
Samsung Office, Korea













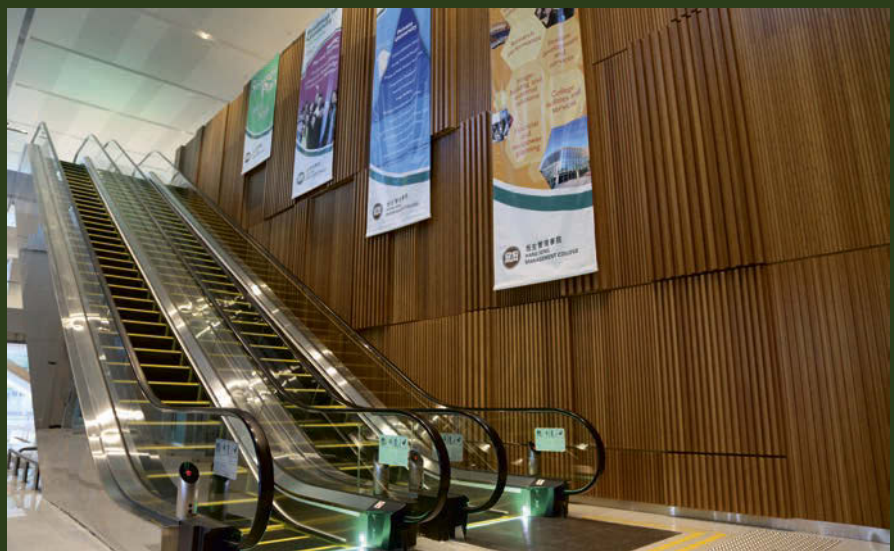
# WAND- VERKLEIDUNG

INNEN WIE AUSSEN.

---

Es gibt vielfältige Profile und Oberflächen um die gewünschten Flächen zu veredeln. Mit Hilfe einer Tiefenimprägnierung mit Wachs- und Pilzschutzmitteln sind die Profile dauerhaft im Außenbereich in der Fassadengestaltung einsetzbar.

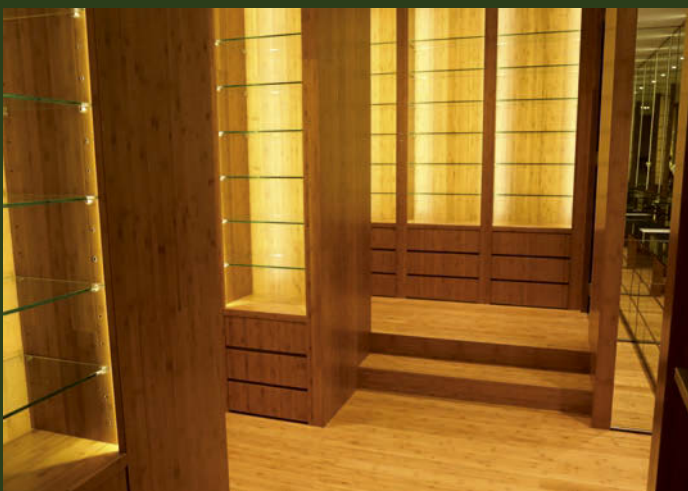
Der angenehme und helle Brauntönen kann mit entsprechender Behandlung langfristig erhalten bleiben. Im Innenbereich können Schallschutzoberflächen durch strukturiertes Plattenmaterial oder gewebte Matten erzeugt werden.



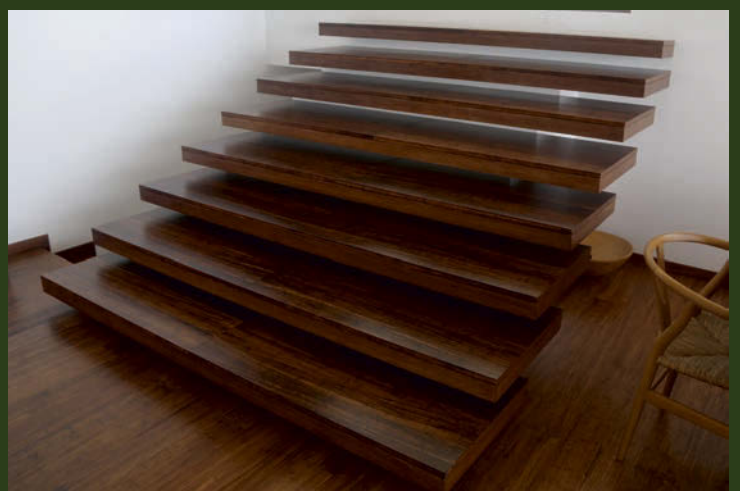
# ANWENDUNGS- MÖGLICHKEITEN



Hotel in Bama, China



Villa in Bangkok, Thailand

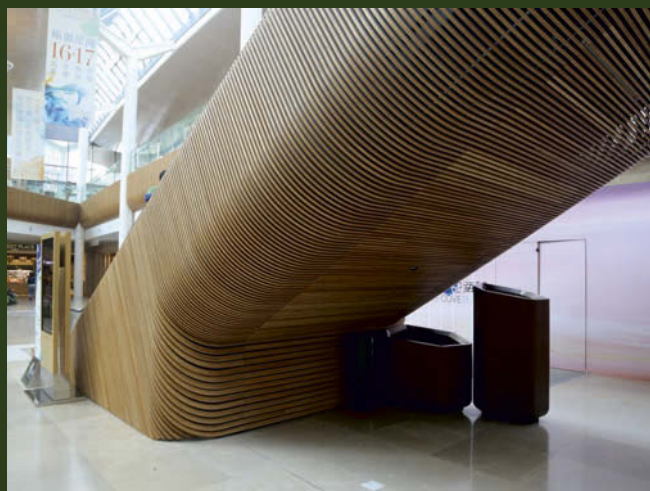


Villa in Lima





Restaurant, Shanghai, China



Shopping Mall, Hongkong, China

## TECHNISCHE DATEN

Raumgewicht	760 kg/m <sup>3</sup>
Janka Härtegrad	1380
Dauerhaftigkeitsklasse	1 - 2
Feuchtigkeitsgehalt	≤ 14%
Brandsicherheit	class F1
Formaldehyd	E1
PCP-Gehalt	< 0.1 ppm
Bruchfestigkeit	Line load Fmax: 14771N Point load Fmax: 1246N
Glätte	Dry USR V: 44 Wet USR V: 23
Wärmeleitfähigkeit	0.24



Toms Wood S.A.  
92, Rte d'Echternach  
L-6617 Wasserbillig

tel +352.26.74.06.06  
fax +352.26.74.06.05  
[www.toms-wood.com](http://www.toms-wood.com)